

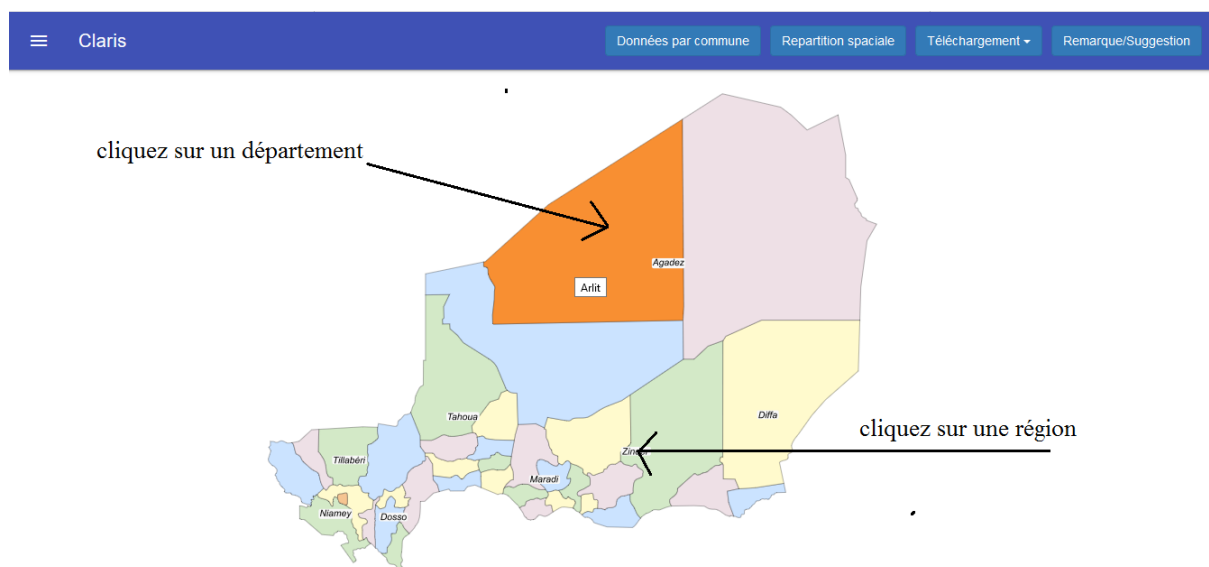
Guide d'utilisation Claris

Présentation générale

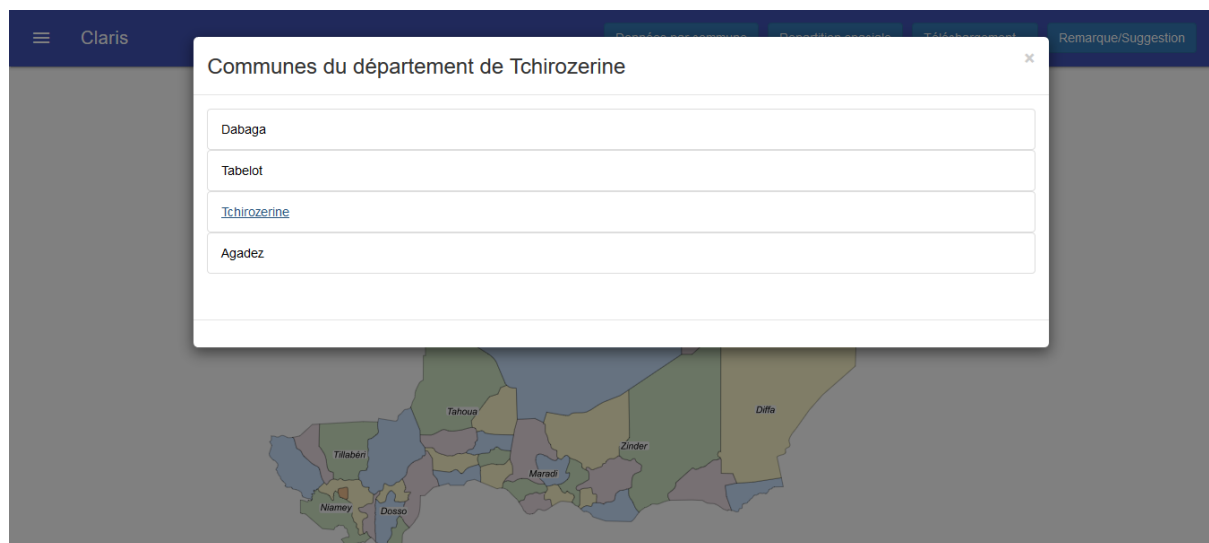
« Claris » est une application qui permet de consulter les données de l'ensemble des communes du Niger relatives à leurs caractéristiques générales, leurs ressources humaines disponibles, leurs infrastructures et équipements fonctionnels, leurs organisations administratives et financières, les services sociaux disponibles, les ressources dont elles disposent et les organisations de la société civile existantes et actives dans les dites communes.

L'interface d'accueil de « claris » permet d'accéder aux données d'une commune selon le schema suivant :

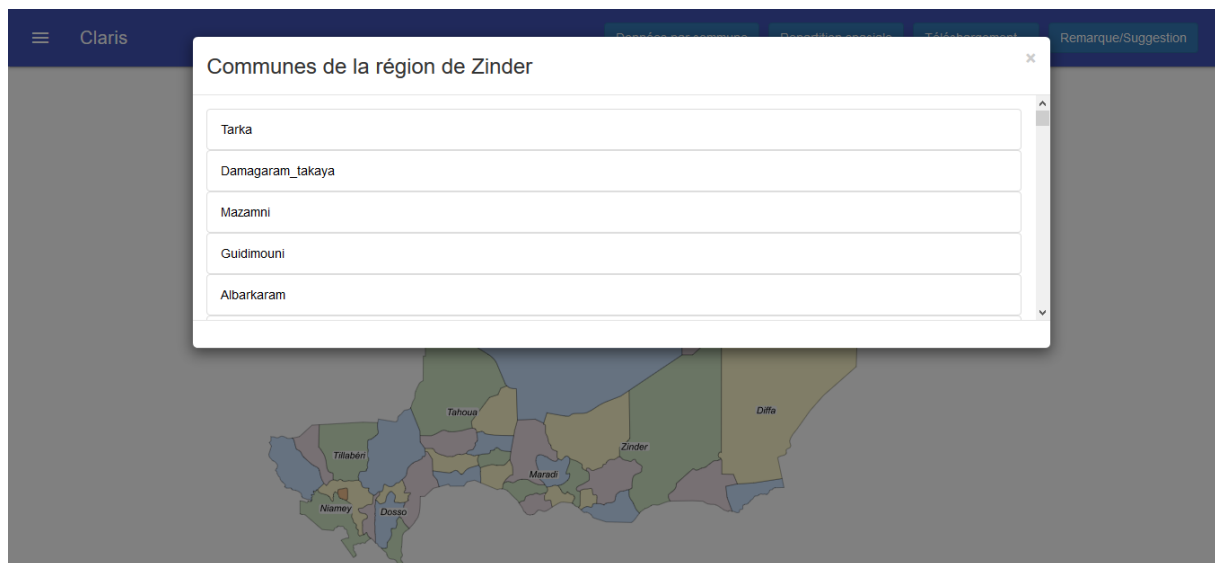
- Cliquez sur un département pour afficher les communes associées a ce département
- Cliquez sur une région pour afficher les communes associées a cette région



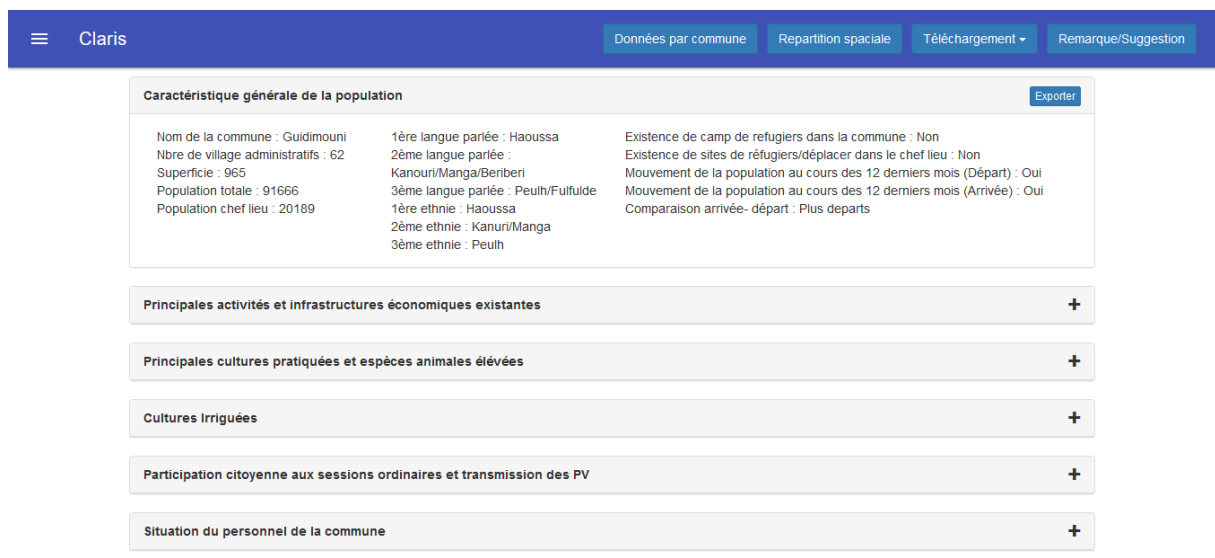
Cliquez sur un département



Cliquez sur une région



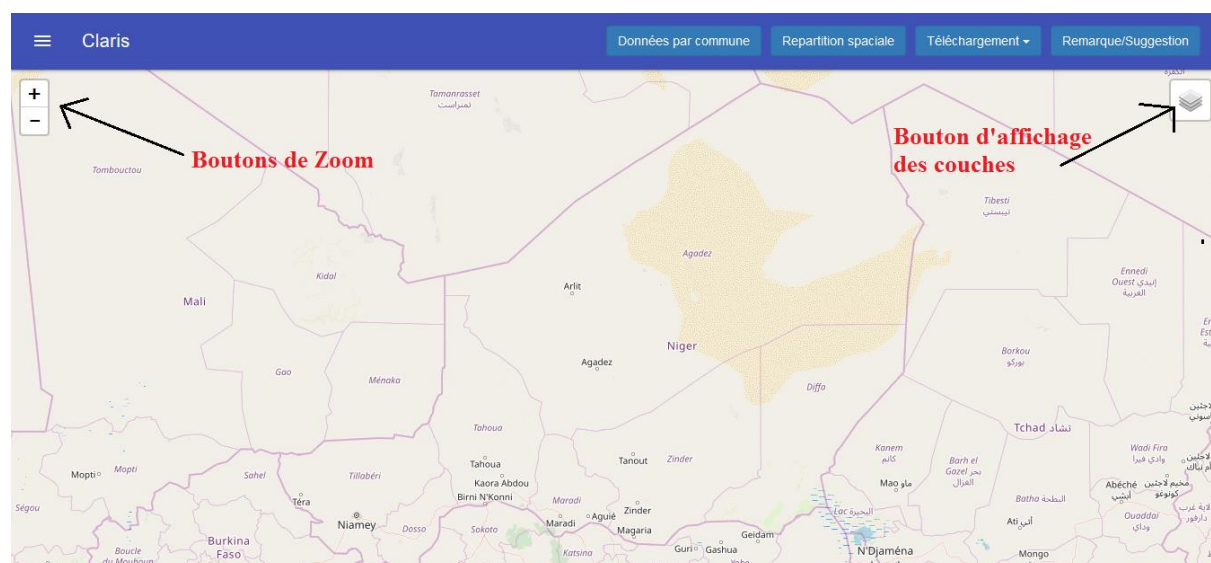
Cliquez sur une commune (affichage des données de la commune)



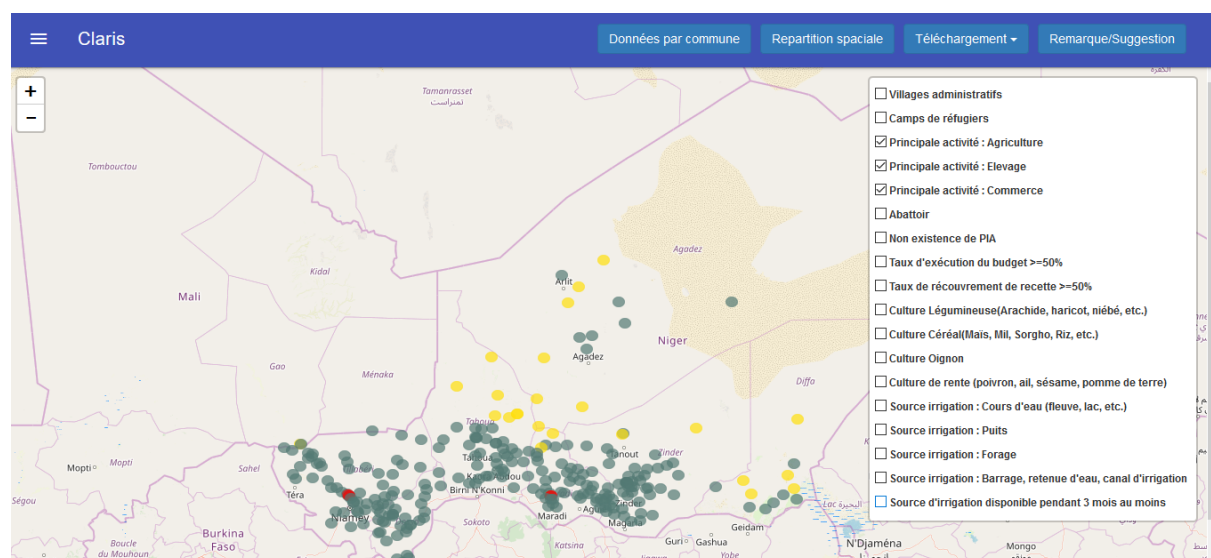
- Cliquez sur une rubrique pour afficher les informations relatives à cette dernière
- Cliquez sur le bouton exporter pour un export au format csv des données de la commune

Répartition spéciale des données

Cette fonctionnalité permet d'organiser les données communales en couche et d'afficher ces informations sur une carte OSM (Open Street Map)

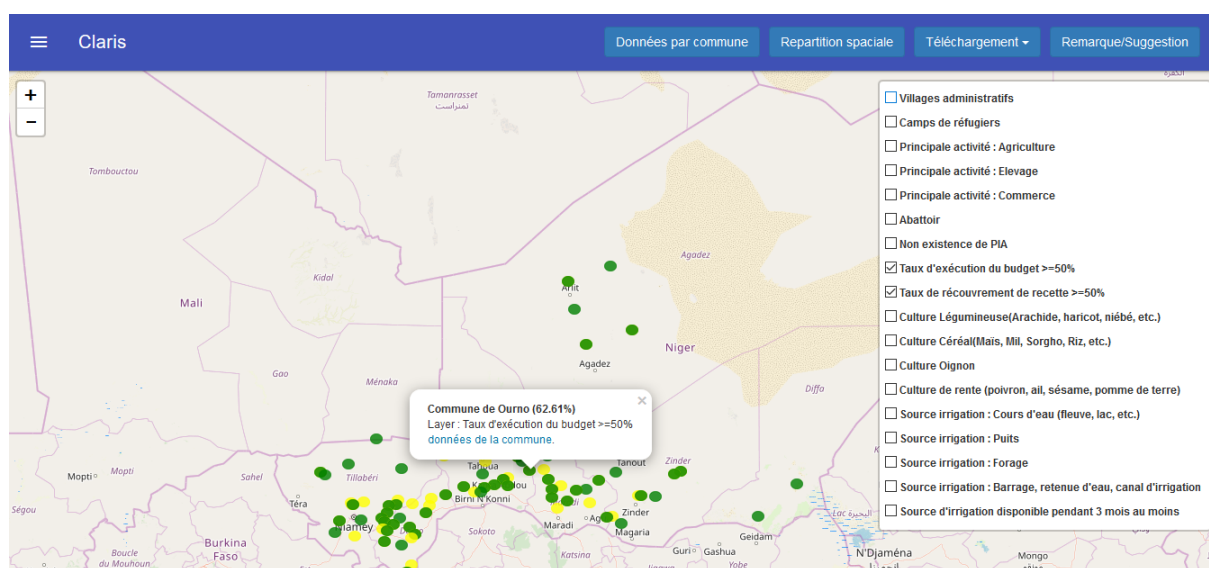


Affichage des couches

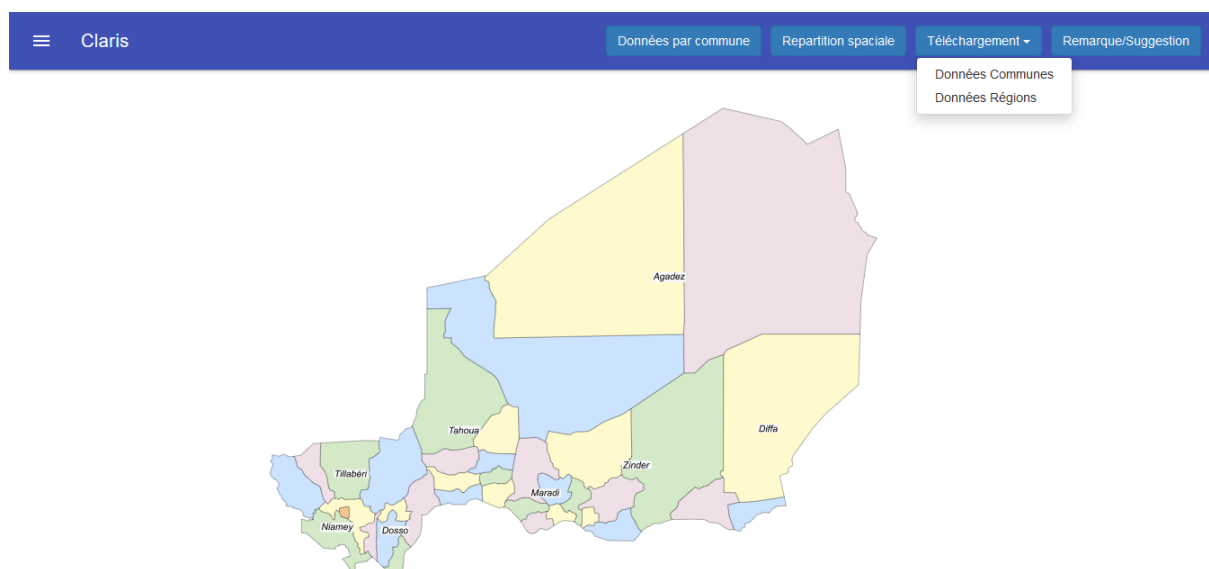


NB : Il est possible d'afficher plusieurs couches simultanément. En cas de besoin, une mise à jour de l'application est possible pour intégrer des couches supplémentaires.

Cliquez sur un point de carte (OSM)



Télécharger la base de données des communes/régions



Envoyer une remarque ou une suggestion

Claris

Données par communeRepartition spaciaiTéléchargementRemarque/Suggestion

Remarque/Suggestion

Nom et Prénom / Raison sociale

Adresse

Veuillez compléter ce champ.

Téléphone

Email

Objet du message

Message

Annuler

Valider